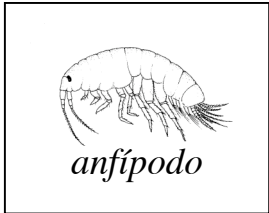


Guía de Identificación de Macroinvertebrados en Agua Dulce

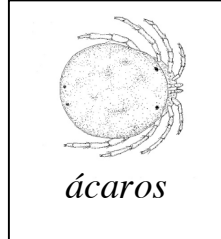
Con patas articuladas

Sin patas

10 patas o más

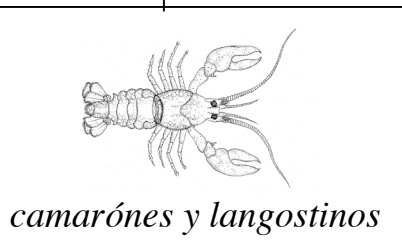
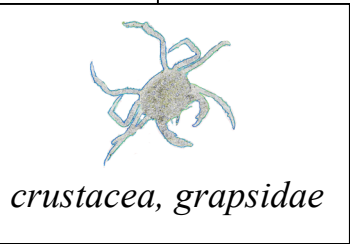
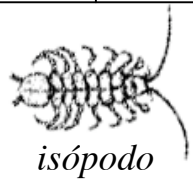


8 patas



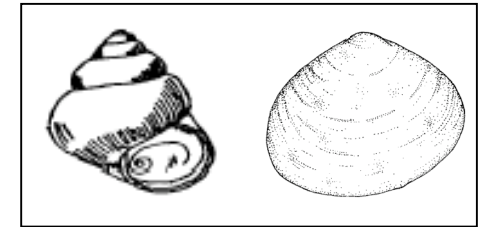
6 patas

A la página 3



Tipo gusano
o lombriz
(sin caparazón
o choncha)

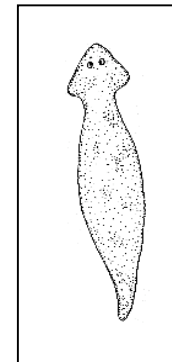
Con caparazón o concha



MOLUSCOS – *caracol, almeja*

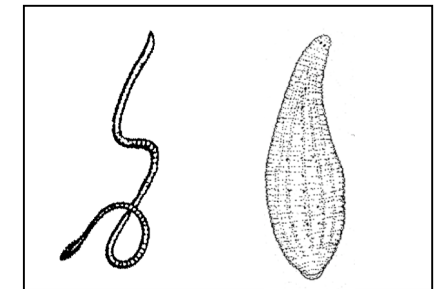
Cabeza y/o
apéndices carnosos
A la página 2

Lombriz plano
no segmentado



PLATYHELMINTHES
planaria, gusanos planos

Lombrices
segmentados



ANNELIDAE
lombrices acuáticos

HIRUNDINEA
sanguijuela

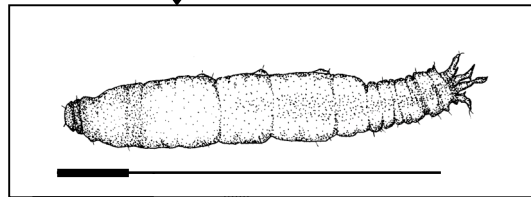
Tipo gusano con cabeza y/o apéndices carnosos (protuberancias)

DIPTERA – moscas

Cabeza pequeña, generalmente no a la vista (o no visible)

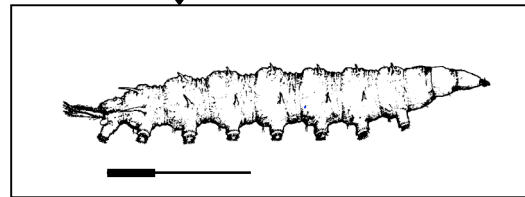
Cabeza visible

Protuberancias en forma de tentáculos al final del cuerpo



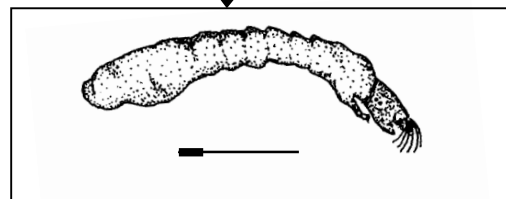
TIPULIDAE
típulidos

8 pares de patas similares a una oruga; 2 cuernos plumosos al final del abdomen



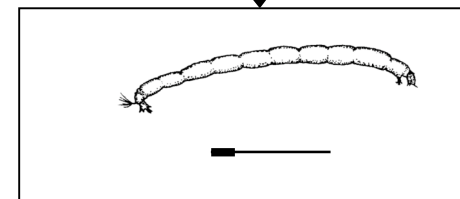
ATHERICIDAE
aterícidos, moscas de agua con espinas

Un extremo más ancho que otro; tiene un penacho de setas para filtrar su alimento



SIMULIIDAE
jején, bocón

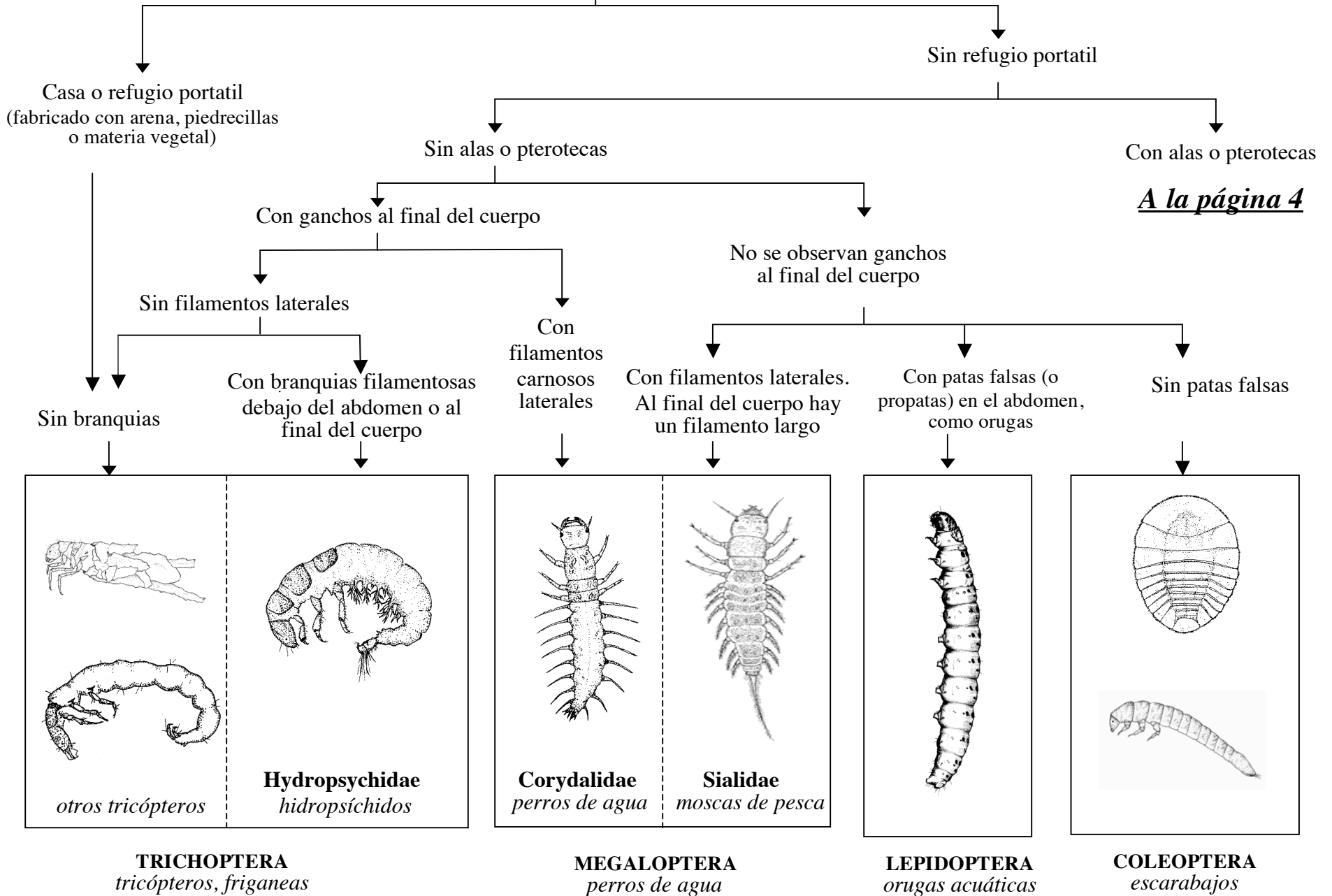
Ambos extremos con ancho similar; con una línea oscura dentro del cuerpo



CHIRONOMIDAE
chironomid, zancudos ciegos

Rango de tamaño aproximado
Mínimo ————— Máximo

Seis patas segmentadas o articuladas



Alas o estuches presentes

